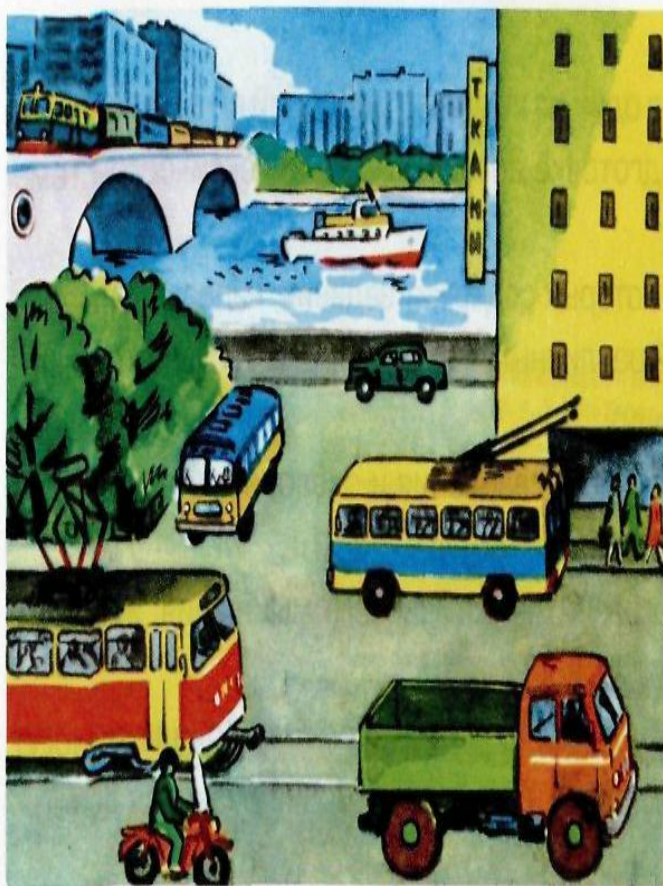


# ГОРОД



1. Рассмотрни картинку. Назови, что на ней нарисовано:



Как называется город,  
в котором ты живёшь?  
В какой стране он находится?  
Какие достопримечательности  
есть в твоём городе?

Как называется улица, на которой находится твой дом?

Знаешь ли ты свой домашний адрес?

Расскажи, чем отличается город от деревни или посёлка.

# ГОРОД



2. Рассмотрни картинки. Назови, что можно увидеть в городе  
(закрепление категории винительного падежа существительных  
во множественном числе: в городе можно увидеть дома, аллеи, парки...):



Вспомни, что ещё можно увидеть в городе.

# ГОРОД

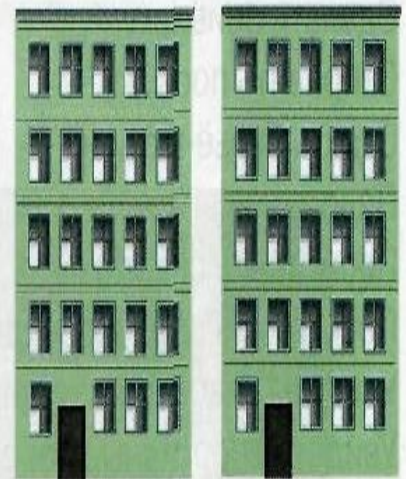
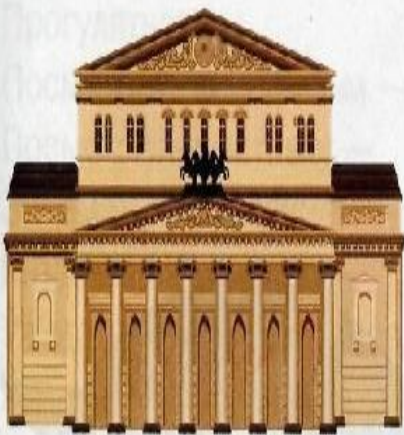


4. Подбери как можно больше слов, отвечающих на вопросы  
(подбор признаков к предметам):

Театр какой? — ...

Клумба какая? — ...

Дома какие? — ...



5. Подбери как можно больше слов, которые отвечают на вопрос *что?*  
(согласование прилагательных с существительными в роде, числе):

Большой — город...

красивый —

высокий —

широкий —

Большая — школа...

красивая —

высокая —

широкая —

Большое — здание...

красивое —

высокое —

широкое —

Большие — магазины...

красивые —

высокие —

широкие —

## ГОРОД



6. Подумай, где можно

(закрепление категории предложного падежа существительных):

Купить необходимые товары — ... (В магазине.)

Сделать прививку —

Отправить посылку —

Отдать бельё в стирку —

Подстричься —

Посмотреть спектакль —

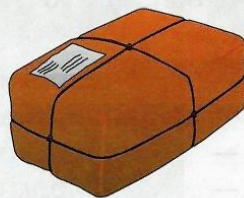
Посмотреть цирковое представление —

Увидеть животных из разных стран —

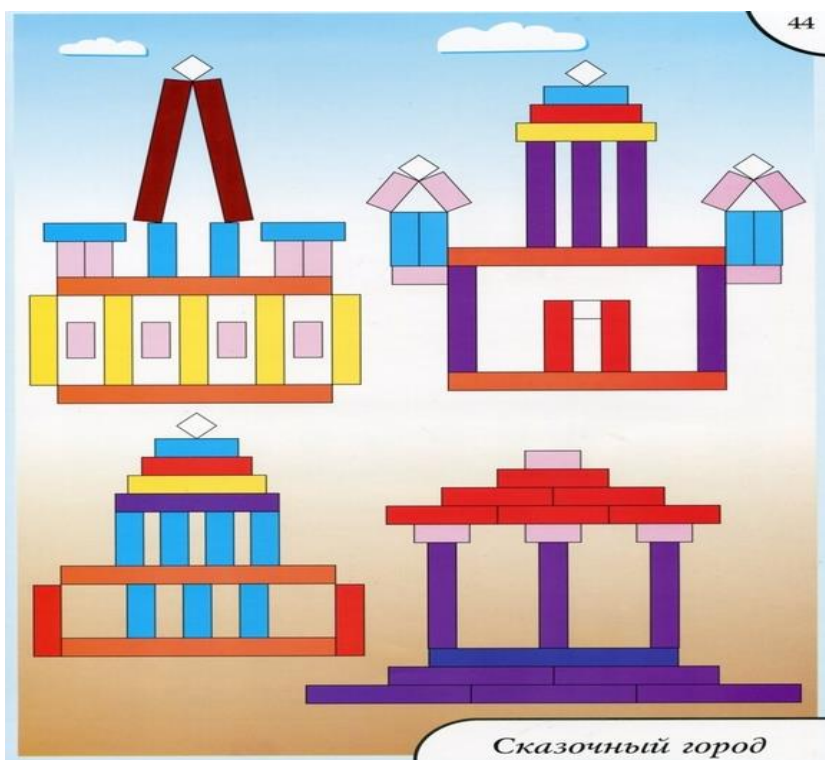
Увидеть спортивные соревнования —

Увидеть, как взлетают самолёты —

Временно жить гостями города —



Конструирование.



# Физминутка.

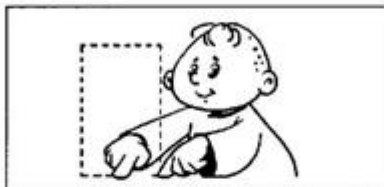


## ГОРОД

В городах людей немало;  
*(Водим рукой, как в считалке.)*



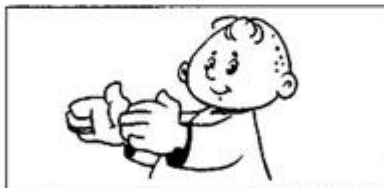
Много окон  
*(Указательными пальцами «рисуем» окно.)*



и дверей,  
*(Подвигать ладонью перед собой — «открыть дверь».)*



Много улиц и каналов,  
*(Ладони параллельно друг другу движутся вперёд.)*



Мало водится зверей!  
*(Развести руки в стороны.)*



Чего много в городах?  
*(Домов, улиц, деревьев, машин...)*